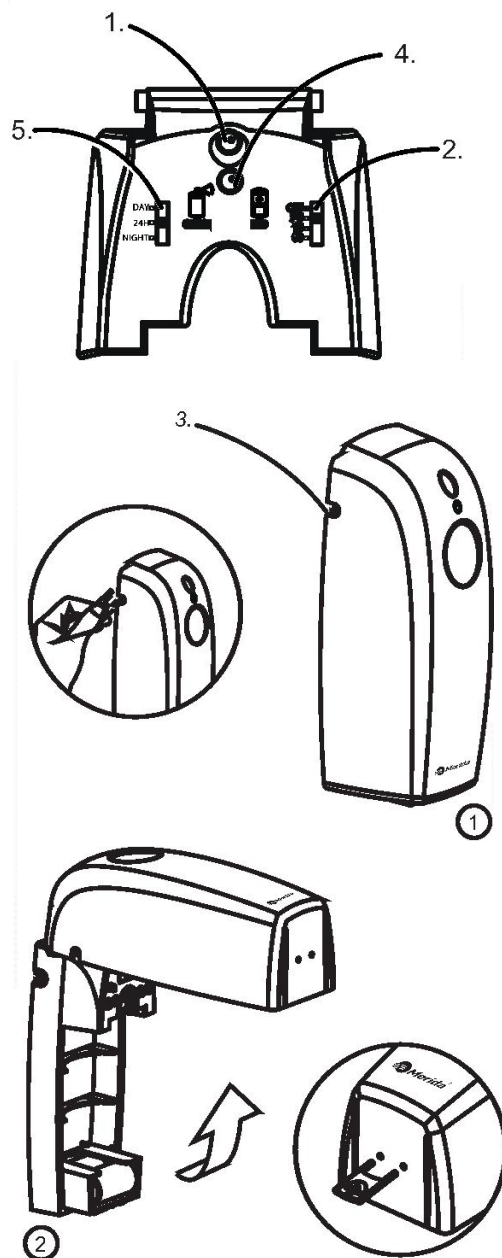
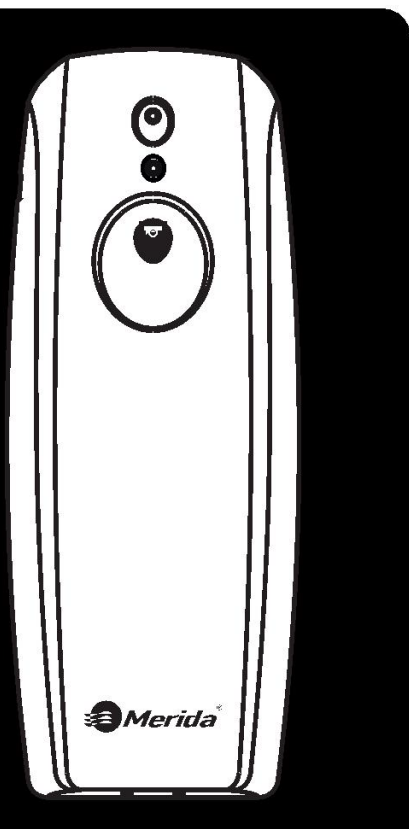




AUTOMATICKÝ OSVIEŽOVAČ VZDUCHU S LED DIÓDOU DENNÝ A NOČNÝ REŽIM



01 Ovládacie prvky

1. Dvojfarebná LED dióda
2. Vypnutie / nastavenie časovaného rozprašovania
3. Skúška dávkovania
4. Svetelný senzor
5. Nastavenie deň / noc / 24 h

02 Inštalácia

- Otvorte osviežovač pomocou dodávaného kľúča (obr. 2).
- Priložte osviežovač na montážnu plochu a vyznačte ceruzkou dva body, kde majú byť vyvrtané otvory.
Pozor! Osviežovač by mal byť v ideálnom prípade umiestnený najmenej vo výške 2 metre nad úrovňou podlahy.
- Vyvrtajte v označených miestach dva otvory a zaveste osviežovač na miesto pomocou dvoch dodaných hmoždínok a skrutiek.
- Po inštalácii osviežovača do neho vložte vôňu v spreji a dve batérie R 14 (C), dávajte pri tom pozor na správnu polaritu.
- Prepnite prepínač „2“ do jednej z troch polôh časovaného dávkovania, tým osviežovač zapnete.
Pozor! LED dióda štyrikrát červeno zabliká a bude nasledovať skúška funkcie osviežovača. Dávajte pozor, aby vám nenastriekal vôňu do tváre.

03 Nastavenie časového rozprašovania vône

- Osviežovač je možné nastaviť na rozprašovanie vône v intervale 7,5, 15 alebo 30 minút.
- Pre zmenu intervalu rozprašovania môžete prepínať prepínač časovanie „2“ medzi tromi pracovnými polohami.
- Pri zmene nastavenia LED dióda raz zeleno zabliká, tým zmenu potvrdí.
- Pokiaľ bude osviežovač zapnutý 24 hodín sedem dní v týždni, bude životnosť spreja závisieť od nastavenia časovaného rozprašovania takto:

Nastavenie	Doba použitia spreja s náplňou
7,5 minúty	15 dní
15 minút	30 dní
30 minút	60 dní

04 Nastavenie DEŇ/24h/NOC (DAY/24H/NIGHT)

- Osviežovač môže byť nastavený na intervaly rozprašovania uvedené v bode 03 tohto návodu, a to v režime dennom (DAY), nočnom (NIGHT), alebo 24hodinovom (24H) pomocou prepínača „5“.
- Pri zmene nastavenia režimu LED dióda raz zeleno zabliká.
- Pri nastavení na denný režim (DAY) bude osviežovač aktivovaný pri dostatočnom osvetlení miestnosti približne nad 10 lx.
- Pri nastavení na nočný režim (NIGHT) bude osviežovač aktivovaný pri poklese osvetlenia v miestnosti približne pod 10 lx.
- Pri nastavení na 24-hodinový režim (24H) bude osviežovač aktivovaný bez ohľadu na úroveň osvetlenia.

05 Údržba dávkovača

- Zelená  vymeňte sprej
Červená  vymeňte batérie

- Výmena spreja s vôňou

- Vypnite osviežovač pomocou prepínača „2“.
- Vymeňte sprej za nový.
- Zapnite osviežovač pomocou prepínača „2“.

Pozor! LED dióda štyrikrát červeno zabliká a bude nasledovať skúška funkcie osviežovača. Dávajte pozor, aby vám nenastriekal vôňu do tváre.

- Výmena batérii

- Vypnite osviežovač pomocou prepínača „2“.
- Vymeňte batérie za nové.
- Zapnite osviežovač pomocou prepínača „2“.

Pozor! LED dióda štyrikrát červeno zabliká a bude nasledovať skúška funkcie osviežovača. Dávajte pozor, aby vám nenastriekal vôňu do tváre. Dávkovač je možné vyskúšať manuálne pomocou tlačidla „3“ nachádzajúceho sa na boku dávkovača, ako je znázornené na obr. (1).